



En tu navegador debes escribir la siguiente web: [www.cosmograma.com](http://www.cosmograma.com)

Y accederás al registro de tu carta natal.

## COSMOGRAMA

ESCUELA DE ASTROLOGÍA

CURSO INTRODUCTORIO

ESCUELA DE VERANO

**CALCULAR CARTAS**

RESERVAR CONSULTA

ÁREA PERSONAL

SOBRE NOSOTROS

NUESTRA EDITORIAL

CONTÁCTANOS



**ÚLTIMAS PLAZAS PARA LA NUEVA ESCUELA DE VERANO**

En calcular cartas podrás sacar tu carta natal, siempre y cuando sepas hora de nacimiento, si no lo supieras puedes sacarlo a través de la solicitud de partida literal de nacimiento, en nuestra web disponemos un tutorial de como solicitarla.

Una vez en calcular cartas, debes registrarte en la web de manera gratuita:

### COSMOGRAMA REGÍSTRATE PARA VER TUS CARTAS, CONSULTAS Y CLASES

ESCUELA DE ASTROLOGÍA

CURSO INTRODUCTORIO

ESCUELA DE VERANO

CALCULAR CARTAS

RESERVAR CONSULTA

ÁREA PERSONAL

SOBRE NOSOTROS

NUESTRA EDITORIAL

CONTÁCTANOS

#### SI NO LO HAS HECHO TODAVÍA, REGÍSTRATE GRATUITAMENTE

Aquí puedes calcular y guardar tus cartas: natales, revoluciones solares, tránsitos, progresiones, direcciones, sinastrias y cartas compuestas.

*Hasta ahora, 109067 personas han guardado sus 975240 cartas privadas.*

Además, si eres estudiante accederás a las clases de tus cursos.

Por último, escucharás las consultas realizadas con nosotros.

[Pulsando aquí puedes ver una demostración.](#)

He leído y acepto las condiciones legales y de privacidad.

Email

REGISTRARTE

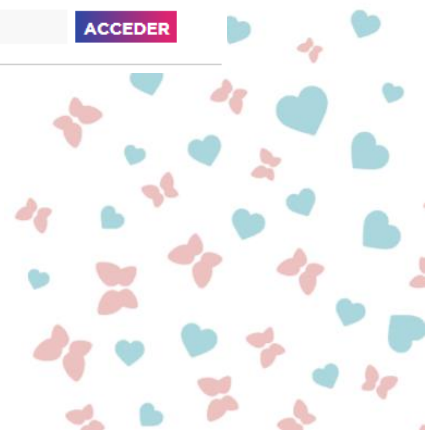
#### SI YA TE HAS REGISTRADO, IDENTIFÍCATE PARA ACCEDER

*Si no recuerdas tu contraseña, [te la mandamos por email al instante.](#)*

Email

Contraseña

ACCEDER





Una vez registrados, le clicaremos en añadir carta.

**COSMOGRAMA** [LISTAR CARTAS](#) [PREFERENCIAS](#) [AÑADIR CARTA](#) [CERRAR SESIÓN](#)

[ESCUELA DE ASTROLOGÍA](#) [CURSO INTRODUCTORIO](#) [ESCUELA DE VERANO](#)

Busca aquí la persona que quieras entre tus 122 cartas...

[Ver la carta del momento actual](#) | [Ver tus tránsitos actuales](#)

En la carta debes de añadir tu nombre, apellidos, día, mes y año de nacimiento, hora con los minutos y localidad de nacimiento. Y finalmente pulsaremos, en calcular y guardar. Si Quirón no aparece, añádelo en preferencias.

**COSMOGRAMA** [LISTAR CARTAS](#) [PREFERENCIAS](#) [AÑADIR CARTA](#) [CERRAR SESIÓN](#)

[ESCUELA DE ASTROLOGÍA](#) [CURSO INTRODUCTORIO](#) [ESCUELA DE VERANO](#)

[CALCULAR CARTAS](#) [RESERVAR CONSULTA](#) [ÁREA PERSONAL](#)

[SOBRE NOSOTROS](#) [NUESTRA EDITORIAL](#) [CONTÁCTANOS](#)

**INTRODUCE LOS SIGUIENTES DATOS**

Nombre:

Apellidos:

Fecha de nacimiento:  día  mes  año

Hora de nacimiento: hora : minutos

*Puedes dejarla en blanco si no la conoces ni aproximada.*

Localidad de nacimiento:

*Empieza a escribir y elige la localidad del listado que saldrá ↑*

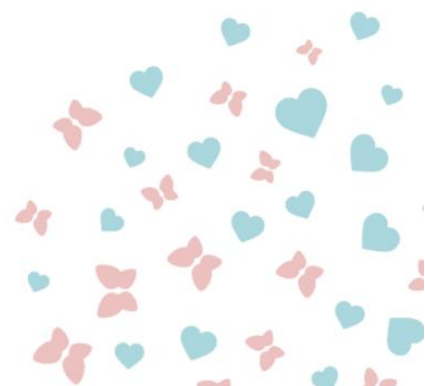
Posición en el listado de cartas: ...

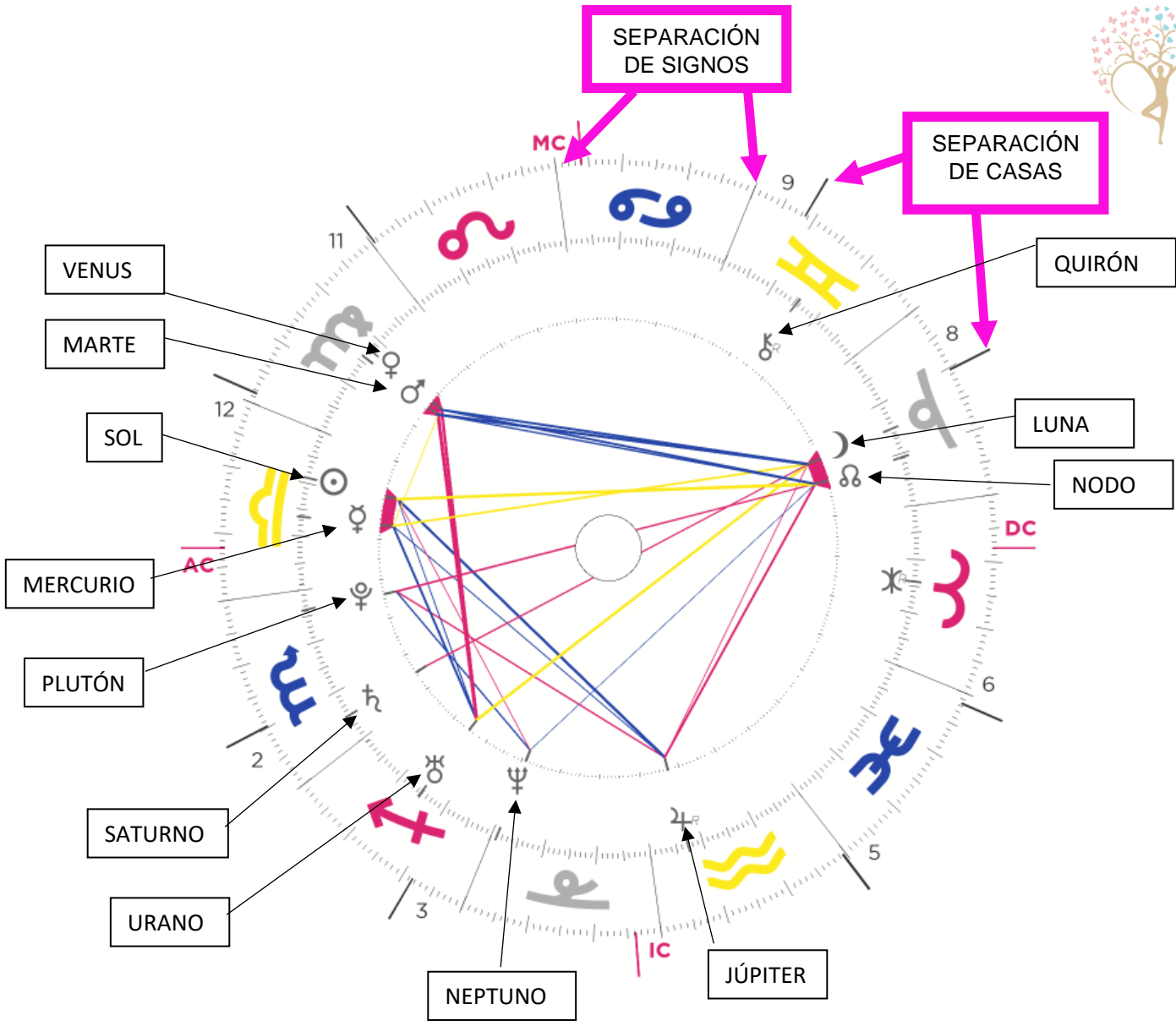
*Es opcional. Si la fijas aparecerá más arriba, al margen del orden alfabético.*

Notas privadas opcionales: ⓘ

Etiquetas privadas opcionales: ⓘ

**CALCULAR Y GUARDAR**





ELEMENTO CUALIDAD	FUEGO	SÍMBOLOS	AGUA	SÍMBOLOS	AIRE	SÍMBOLOS	TIERRA	SÍMBOLOS
	CARDINAL	ARIES		CÁNCER		LIBRA		CAPRICORNIO
REGENTE		MARTE ♂	REGENTE	LUNA ☾	REGENTE	VENUS (FUERA) ♀	REGENTE	SATURNO ♄
CASA		1	CASA	4	CASA	7	CASA	10
FIJO	LEO		ESCORPIO		ACUARIO		TAURO	
	REGENTE	SOL ☉	REGENTE	1° PLUTÓN ♇ 2° MARTE ♂	REGENTE	1° URANO ♁ 2° SATURNO ♄	REGENTE	VENUS (DENTRO) ♀
	CASA	5	CASA	8	CASA	11	CASA	2
MUTABLE	SAGITARIO		PISCIS		GÉMINIS		VIRGO	
	REGENTE	JÚPITER ♃	REGENTE	1° NEPTUNO ♆ 2° JÚPITER ♃	REGENTE	MERCURIO ♀	REGENTE	MERCURIO (DENTRO) ♀
	CASA	9	CASA	12	CASA	3	CASA	6

